

POHLED SEVEROZÁPADNÍ M 1:150

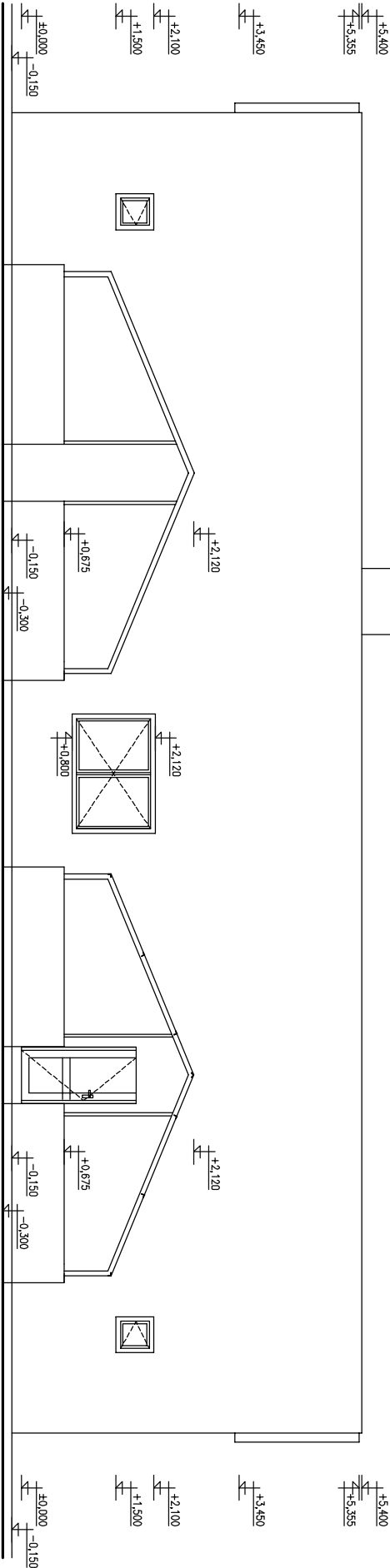
+9.275

- * SYSLÉ NOSNÉ KONSTRUKCE
 - OBJEKT ZDĚNÝ – KONSTRUKCE Z CHEL VÁPENOPISKOVÝCH
 - BETONOVÁ HLAVNÍ PODEZDNÍKY V DEGRADOVANÉM STAVU
 - OCELOVÝ RAM Z VÁLCOVANÝCH PROFILŮ I 100 A L 50x50x5
- * SYSLÉ NEMOSNÉ KONSTRUKCE
 - PŘÍČKY A DĚLCI KONSTRUKCE Z CHEL VÁPENOPISKOVÝCH
- * VODODROVNÉ KONSTRUKCE
 - PŘEKLODOVÉ PRVKY – PŘEDPOKLADANÉ Z OCELOVÝCH VÁLCOVANÝCH PROFILŮ

POZNÁMKY – STAVAJÍCÍ STAV


- * FASÁDA
 - STAVAJÍCÍ VÁPENOCEMENTOVÁ OMÍTKA – DEGRADOVANÝ STAV
- * STŘEŠNÍ KRYTINA
 - PLECHOVÁ Z FEŽN PLECHU
- * VÝPLNĚ OTVORŮ
 - OSAZENÁ PLASTOVÁ OKNA JEDNODUCHÁ ZASKLENÁ IZOLAČNÍM DVOJSKLEM
 - BAREVNÝ ODSTÍN BILÝ

- * KLEMPÍŘSKÉ PRVKY
 - FEŽN PLECH TL. 0,63 MM
- * KOMINOVÁ TĚLESA
 - KOMINOVÉ TĚLESO VYZDĚNO Z VÁPENOPISKOVÝCH CHEL
- * KONSTRUKČNÍ VAZBY BUDOU UPŘESNĚNY VÝROBNÍ DOKUMENTACÍ A A.D.
- * VEŠKERÉ ROZMĚRY NUTNO NA STAVBĚ OVĚŘIT PŘEMĚŘENÍM
- * ZA BEZPEČNOST A OCHRANU ZDRAVÍ PŘI PRÁCI ODPOVÍDÁ DODAVATEL STAVBY



POHLED JIHOZÁPADNÍ M 1:100

ZODPOVĚDNÝ PROJEKTANT		VYPRACOVAL		HLAVNÍ INŽ. PROJEKTU	
Ing. Michal Skalk		Jiří Novotný		Ing. Michal Skalk	
		KRAJ		Jihomoravský	
OBJEDNATEL Střední odborná škola vinařská a Střední odborné učiliště zahradnické, Sobotní 116, Valtice, 691 42					
AKCE					
CENTRUM PŘÍRODOVĚDNÉHO VZDĚLÁVÁNÍ					
OBSAH					
POHLED JIHOZÁPADNÍ, SEVEROZÁPADNÍ – STÁVAJÍCÍ STAV					

<div><p>atelier svět Doakobět 268 379 01 Třeborň tel: 384 724 724 email: atelier.svet@iscoll.cz</p></div>	
DATUM	Leden 2013
ČÍSLO ZAKAZKY	677/2012
MĚŘÍTKO	1:100, 1:150
ČÍSLO KOPIE	ČÍSLO VYKRESU
F.1.1.5	